

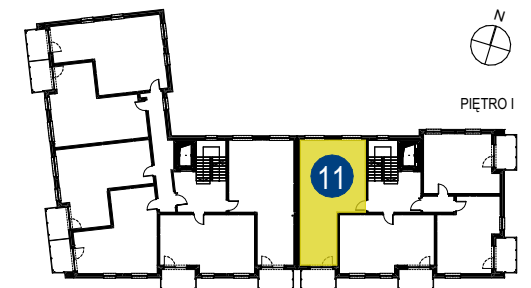
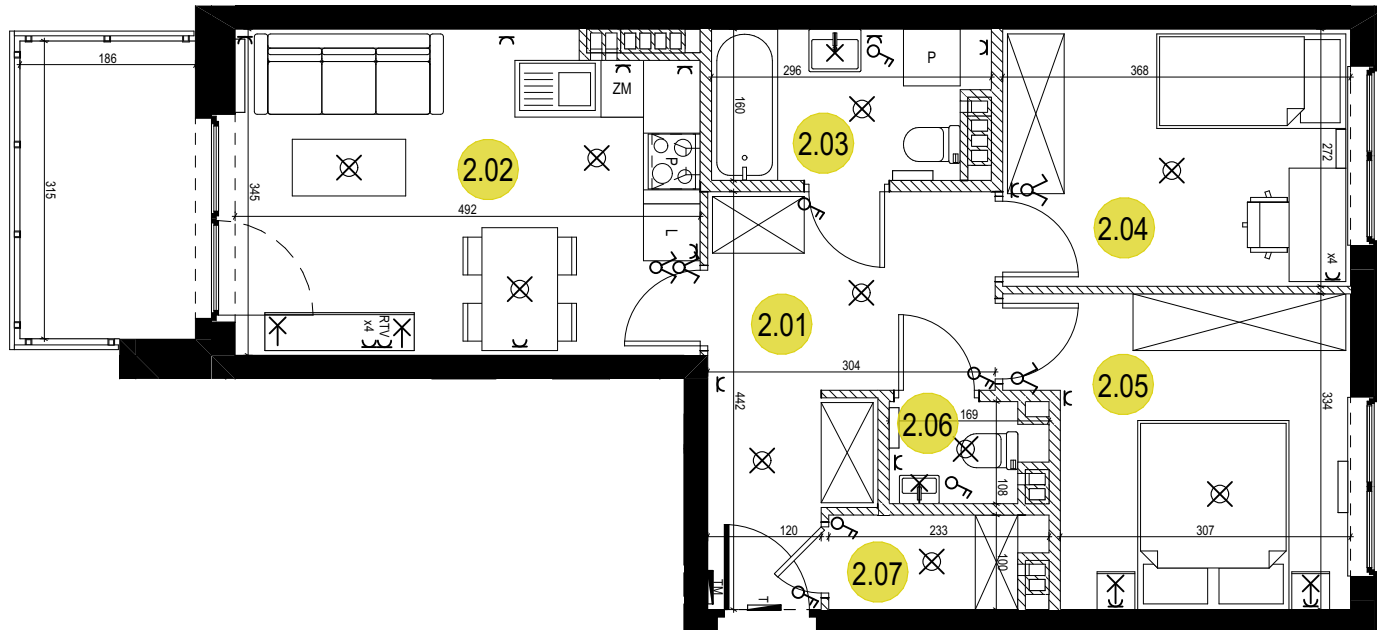


OS. CENTRUM 19, OPALENICA

MIESZKANIE NR 11

ZESTAWIENIE POWIERZCHNI

| | | |
|------|-------------------------|----------------------------|
| 2.01 | Korytarz | 9,62 m ² |
| 2.02 | Pokój dzienny z aneksem | 16,30 m ² |
| 2.03 | Łazienka | 4,28 m ² |
| 2.04 | Pokój | 9,82 m ² |
| 2.05 | Pokój | 10,67 m ² |
| 2.06 | Toaleta | 1,60 m ² |
| 2.07 | Przestrzeń składowania | 2,03 m ² |
| | | 54,32 m² |
| | Balkon | 5,83 m ² |



LEGENDA

- ściany konstrukcyjne
- ściany działowe
- grzejnik
- T** -elektryczna tablica rozdzielcza
- TM** -multimedialna tablica mieszkaniowa
- gniazdo RTV

- włącznik oświetleniowy podwójny
- włącznik oświetleniowy pojedynczy
- płafon oświetleniowy
- kinkiet oświetleniowy
- gniazdo wtykowe

UWAGI

Wymiary liniowe nie uwzględniają tynków wewnętrznych, odnoszą się do ścian w stanie surowym.
Powierzchnia liczona jest zgodnie z PN-ISO 9836:2015 dla wymiarów w stanie wykończonym.
Niniejsze dane są poglądowe i mogą odbiegać od realizacji. Umeblowanie oraz zagospodarowanie terenu jest tylko wizualizacją i nie stanowi oferty handlowej, ma jedynie charakter poglądowy, przybliżający wielkość mieszkań.



**SPÓLDZIELNIA MIESZKANIOWA
W NOWYM TOMYSZU**

os. Stefana Batorego 32
64-300 Nowy Tomyśl

tel. 61 44 37 822 www.smnt.pl