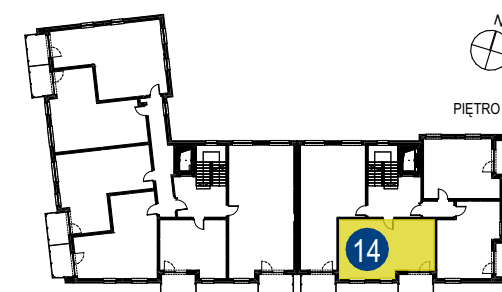


OS. CENTRUM 19, OPALENICA

MIESZKANIE NR 14

ZESTAWIENIE POWIERZCHNI

3.01	Korytarz	5,82 m ²
3.02	Pokój dzienny	16,26 m ²
3.03	Kuchnia	5,11 m ²
3.04	Pokój	9,14 m ²
3.05	Łazienka	4,75 m ²
3.06	Przestrzeń składowania	1,64 m ²
		42,72 m²
	Balkon	5,83 m ²



LEGENDA

	-ściany konstrukcyjne		-włącznik oświetleniowy podwójny
	-ściany działowe		-włącznik oświetleniowy pojedynczy
	-grzejnik		-płafon oświetleniowy
	-elektryczna tablica rozdzielcza		-kinkiet oświetleniowy
	-multimedialna tablica mieszkaniowa		-gniazdo wtykowe
	-gniazdo RTV		

UWAGI

Wymiary liniowe nie uwzględniają tynków wewnętrznych, odnoszą się do ścian w stanie surowym.
Powierzchnia liczona jest zgodnie z PN-ISO 9836:2015 dla wymiarów w stanie wykończonym.
Niniejsze dane są poglądowe i mogą odbiegać od realizacji. Umeblowanie oraz zagospodarowanie terenu jest tylko wizualizacją i nie stanowi oferty handlowej, ma jedynie charakter poglądowy, przybliżający wielkość mieszkań.



**SPÓLDZIELNIA MIESZKANIOWA
W NOWYM TOMYSZU**
os. Stefana Batorego 32
64-300 Nowy Tomyśl

tel. 61 44 37 822 www.smnt.pl