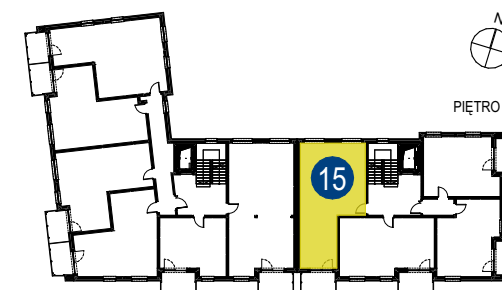


## OS. CENTRUM 19, OPALENICA

### MIESZKANIE NR 15

#### ZESTAWIENIE POWIERZCHNI

|      |                         |                            |
|------|-------------------------|----------------------------|
| 3.01 | Korytarz                | 9,62 m <sup>2</sup>        |
| 3.02 | Pokój dzienny z aneksem | 16,20 m <sup>2</sup>       |
| 3.03 | Łazienka                | 4,23 m <sup>2</sup>        |
| 3.04 | Pokój                   | 9,82 m <sup>2</sup>        |
| 3.05 | Pokój                   | 10,67 m <sup>2</sup>       |
| 3.06 | Toaleta                 | 1,55 m <sup>2</sup>        |
| 3.07 | Przestrzeń składowania  | 1,98 m <sup>2</sup>        |
|      |                         | <b>54,07 m<sup>2</sup></b> |
|      | Balkon                  | 5,83 m <sup>2</sup>        |



#### LEGENDA

|    |                                     |  |                                    |
|----|-------------------------------------|--|------------------------------------|
|    | -ściany konstrukcyjne               |  | -włącznik oświetleniowy podwójny   |
|    | -ściany działowe                    |  | -włącznik oświetleniowy pojedynczy |
|    | -grzejnik                           |  | -płafon oświetleniowy              |
| T  | -elektryczna tablica rozdzielcza    |  | -kinkiet oświetleniowy             |
| TM | -multimedialna tablica mieszkaniowa |  | -gniazdo wtykowe                   |
|    | -gniazdo RTV                        |  |                                    |

#### UWAGI

Wymiary liniowe nie uwzględniają tynków wewnętrznych, odnoszą się do ścian w stanie surowym.  
Powierzchnia liczona jest zgodnie z PN-ISO 9836:2015 dla wymiarów w stanie wykończonym.  
Niniejsze dane są poglądowe i mogą odbiegać od realizacji. Umeblowanie oraz zagospodarowanie terenu jest tylko wizualizacją i nie stanowi oferty handlowej, ma jedynie charakter poglądowy, przybliżający wielkość mieszkań.



**SPÓLDZIELNIA MIESZKANIOWA  
W NOWYM TOMYSZU**  
os. Stefana Batorego 32  
64-300 Nowy Tomyśl

tel. 61 44 37 822 [www.smnt.pl](http://www.smnt.pl)