

LEGENDA

- ściany konstrukcyjne
- ściany działowe
- grzejnik
- elektryczna tablica rozdzielcza
- multimedialna tablica mieszkaniowa
- gniazdo RTV
- włącznik oświetleniowy podwójny
- włącznik oświetleniowy pojedynczy
- płafon oświetleniowy
- kinkiet oświetleniowy
- gniazdo wtykowe

UWAGI

Wymiary liniowe nie uwzględniają tynków wewnętrznych, odnoszą się do ścian w stanie surowym.
 Powierzchnia liczona jest zgodnie z PN-ISO 9836:2015 dla wymiarów w stanie wykończonym.
 Niniejsze dane są poglądowe i mogą odbiegać od realizacji. Umeblowanie oraz zagospodarowanie terenu jest tylko wizualizacją i nie stanowi oferty handlowej, ma jedynie charakter poglądowy, przybliżający wielkość mieszkań.

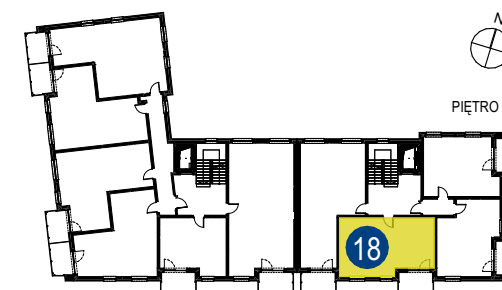


OS. CENTRUM 19, OPALENICA

MIESZKANIE NR 18

ZESTAWIENIE POWIERZCHNI

4.01	Korytarz	5,82 m ²
4.02	Pokój dzienny	16,26 m ²
4.03	Kuchnia	5,11 m ²
4.04	Pokój	9,02 m ²
4.05	Łazienka	4,70 m ²
4.06	Przestrzeń składowania	1,64 m ²
		42,55 m²
	Balkon	5,83 m ²



**SPÓLDZIELNIA MIESZKANIOWA
 W NOWYM TOMYSZU**
 os. Stefana Batorego 32
 64-300 Nowy Tomyśl

tel. 61 44 37 822 www.smnt.pl