

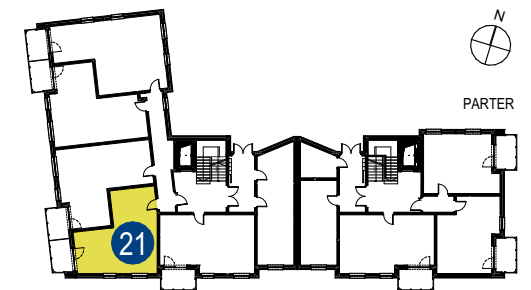
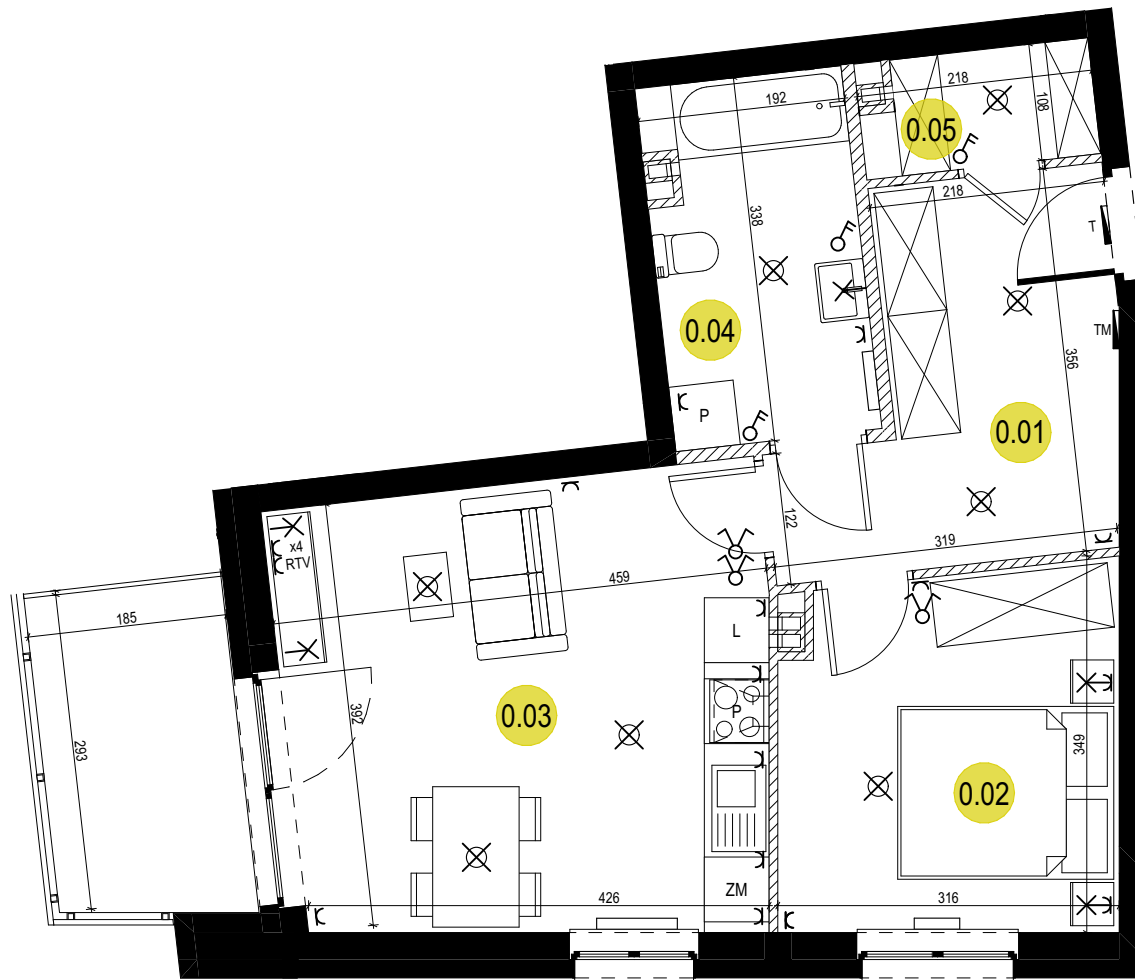


## OS. CENTRUM 19, OPALENICA

### MIESZKANIE NR 21

#### ZESTAWIENIE POWIERZCHNI

0.01	Korytarz	8,82 m <sup>2</sup>
0.02	Pokój	10,05 m <sup>2</sup>
0.03	Pokój dzienny z aneksem	18,37 m <sup>2</sup>
0.04	Łazienka	6,15 m <sup>2</sup>
0.05	Przestrzeń składowania	2,10 m <sup>2</sup>
		<b>45,49 m<sup>2</sup></b>
	Balkon	5,63 m <sup>2</sup>



#### LEGENDA

-ściany konstrukcyjne	-włącznik oświetleniowy podwójny
-ściany działowe	-włącznik oświetleniowy pojedynczy
-grzejnik	-płafon oświetleniowy
T  -elektryczna tablica rozdzielcza	-kinkiet oświetleniowy
TM  -multimedialna tablica mieszkaniowa	-gniazdo wtykowe
RTV -gniazdo RTV	

#### UWAGI

Wymiary liniowe nie uwzględniają tynków wewnętrznych, odnoszą się do ścian w stanie surowym.  
Powierzchnia liczona jest zgodnie z PN-ISO 9836:2015 dla wymiarów w stanie wykończonym.  
Niniejsze dane są poglądowe i mogą odbiegać od realizacji. Umeblowanie oraz zagospodarowanie terenu jest tylko wizualizacją i nie stanowi oferty handlowej, ma jedynie charakter poglądowy, przybliżający wielkość mieszkań.



**SPÓLDZIELNIA MIESZKANIOWA  
W NOWYM TOMYSZU**

os. Stefana Batorego 32  
64-300 Nowy Tomyśl

tel. 61 44 37 822 [www.smnt.pl](http://www.smnt.pl)