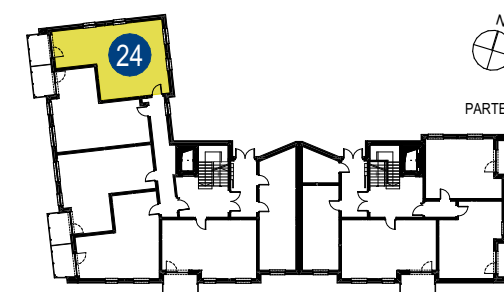


OS. CENTRUM 19, OPALENICA

MIESZKANIE NR 24

ZESTAWIENIE POWIERZCHNI

0.01	Korytarz	11,72 m ²
0.02	Przestrzeń składowania	1,85 m ²
0.03	Toaleta	1,93 m ²
0.04	Łazienka	4,83 m ²
0.05	Pokój dzienny z aneksem	16,60 m ²
0.06	Pokój	9,26 m ²
0.07	Pokój	9,30 m ²
		55,49 m²
	Balkon	5,28 m ²



LEGENDA

	-ściany konstrukcyjne		-włącznik oświetleniowy podwójny
	-ściany działowe		-włącznik oświetleniowy pojedynczy
	-grzejnik		-płafon oświetleniowy
T	-elektryczna tablica rozdzielcza		-kinkiet oświetleniowy
TM	-multimedialna tablica mieszkaniowa		-gniazdo wtykowe
	-gniazdo RTV		

UWAGI

Wymiary liniowe nie uwzględniają tynków wewnętrznych, odnoszą się do ścian w stanie surowym.
Powierzchnia liczona jest zgodnie z PN-ISO 9836:2015 dla wymiarów w stanie wykończonym.
Niniejsze dane są poglądowe i mogą odbiegać od realizacji. Umeblowanie oraz zagospodarowanie terenu jest tylko wizualizacją i nie stanowi oferty handlowej, ma jedynie charakter poglądowy, przybliżający wielkość mieszkań.



**SPÓLDZIELNIA MIESZKANIOWA
W NOWYM TOMYSZU**
os. Stefana Batorego 32
64-300 Nowy Tomyśl

tel. 61 44 37 822 www.smnt.pl