

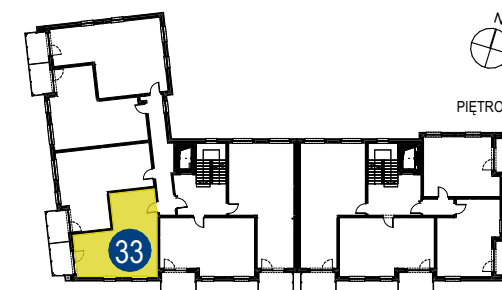
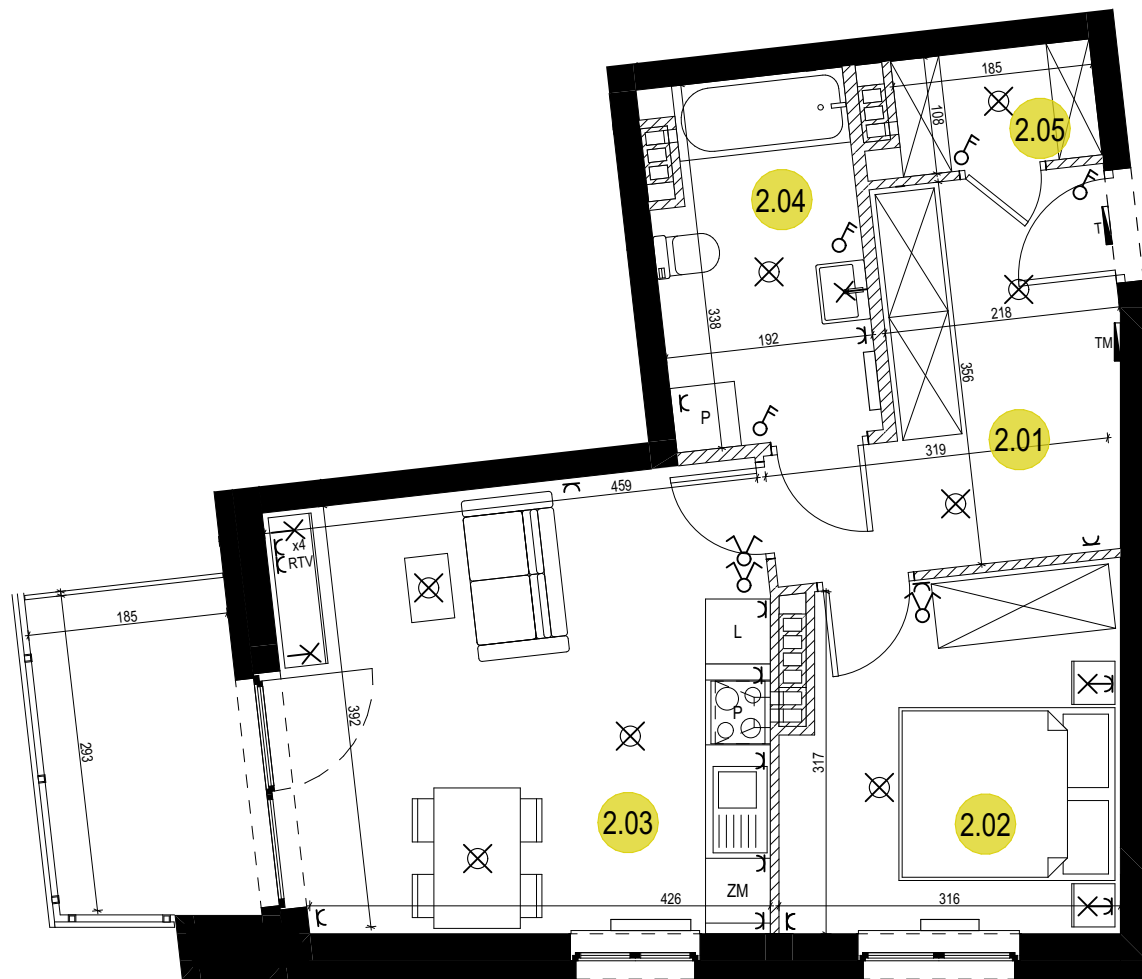


OS. CENTRUM 19, OPALENICA

MIESZKANIE NR 33

ZESTAWIENIE POWIERZCHNI

2.01	Korytarz	8,82 m ²
2.02	Pokój	9,83 m ²
2.03	Pokój dzienny z aneksem	18,37 m ²
2.04	Łazienka	6,04 m ²
2.05	Przestrzeń składowania	1,99 m ²
		45,05 m²
	Balkon	5,63 m ²



LEGENDA

	-ściany konstrukcyjne		-włącznik oświetleniowy podwójny
	-ściany działowe		-włącznik oświetleniowy pojedynczy
	-grzejnik		-płafon oświetleniowy
T	-elektryczna tablica rozdzielcza		-kinkiet oświetleniowy
TM	-multimedialna tablica mieszkaniowa		-gniazdo wtykowe
	-gniazdo RTV		

UWAGI

Wymiary liniowe nie uwzględniają tynków wewnętrznych, odnoszą się do ścian w stanie surowym.
Powierzchnia liczona jest zgodnie z PN-ISO 9836:2015 dla wymiarów w stanie wykończonym.
Niniejsze dane są poglądowe i mogą odbiegać od realizacji. Umeblowanie oraz zagospodarowanie terenu jest tylko wizualizacją i nie stanowi oferty handlowej, ma jedynie charakter poglądowy, przybliżający wielkość mieszkań.



**SPÓLDZIELNIA MIESZKANIOWA
W NOWYM TOMYSZU**
os. Stefana Batorego 32
64-300 Nowy Tomyśl

tel. 61 44 37 822 www.smnt.pl