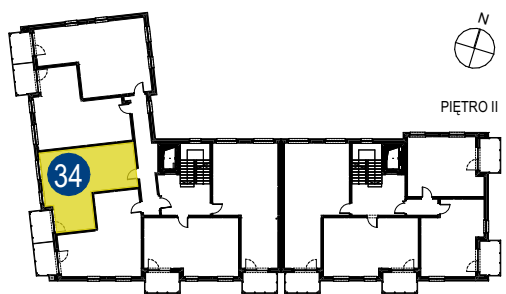


OS. CENTRUM 19, OPALENICA

MIESZKANIE NR 34

ZESTAWIENIE POWIERZCHNI

2.01	Korytarz	9,09 m ²
2.02	Pokój dzienny z aneksem	18,14 m ²
2.03	Pokój	11,00 m ²
2.04	Łazienka	6,04 m ²
2.05	Przestrzeń składowania	2,66 m ²
		46,93 m²
	Balkon	5,43 m ²



LEGENDA

- ściany konstrukcyjne
- ściany działowe
- grzejnik
- T** -elektryczna tablica rozdzielcza
- TM** -multimedialna tablica mieszkaniowa
- gniazdo RTV
- włącznik oświetleniowy podwójny
- włącznik oświetleniowy pojedynczy
- płafon oświetleniowy
- kinkiet oświetleniowy
- gniazdo wtykowe

UWAGI

Wymiary liniowe nie uwzględniają tynków wewnętrznych, odnoszą się do ścian w stanie surowym.
 Powierzchnia liczona jest zgodnie z PN-ISO 9836:2015 dla wymiarów w stanie wykończonym.
 Niniejsze dane są poglądowe i mogą odbiegać od realizacji. Umeblowanie oraz zagospodarowanie terenu jest tylko wizualizacją i nie stanowi oferty handlowej, ma jedynie charakter poglądowy, przybliżający wielkość mieszkań.



**SPÓLDZIELNIA MIESZKANIOWA
 W NOWYM TOMYSZU**
 os. Stefana Batorego 32
 64-300 Nowy Tomyśl

tel. 61 44 37 822 www.smnt.pl