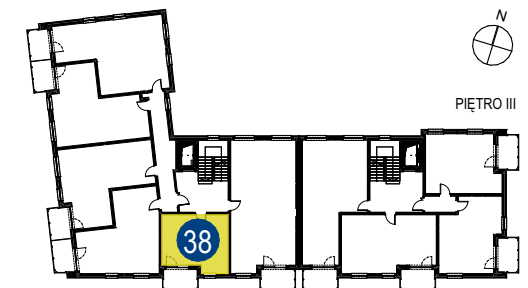


OS. CENTRUM 19, OPALENICA

MIESZKANIE NR 38

ZESTAWIENIE POWIERZCHNI

3.01	Korytarz	3,24 m ²
3.02	Przestrzeń składowania	2,17 m ²
3.03	Pokój dzienny z aneksem	18,90 m ²
3.04	Łazienka	4,87 m ²
		29,18 m²
	Balkon	5,83 m ²



LEGENDA

- ściany konstrukcyjne
- ściany działowe
- grzejnik
- elektryczna tablica rozdzielcza
- multimedialna tablica mieszkaniowa
- gniazdo RTV

- włącznik oświetleniowy podwójny
- włącznik oświetleniowy pojedynczy
- płafon oświetleniowy
- kinkiet oświetleniowy
- gniazdo wtykowe

UWAGI

Wymiary liniowe nie uwzględniają tynków wewnętrznych, odnoszą się do ścian w stanie surowym.
Powierzchnia liczona jest zgodnie z PN-ISO 9836:2015 dla wymiarów w stanie wykończonym.
Niniejsze dane są poglądowe i mogą odbiegać od realizacji. Umeblowanie oraz zagospodarowanie terenu jest tylko wizualizacją i nie stanowi oferty handlowej, ma jedynie charakter poglądowy, przybliżający wielkość mieszkań.



**SPÓŁDZIELNIA MIESZKANIOWA
W NOWYM TOMYSZU**

os. Stefana Batorego 32
64-300 Nowy Tomyśl

tel. 61 44 37 822 www.smnt.pl