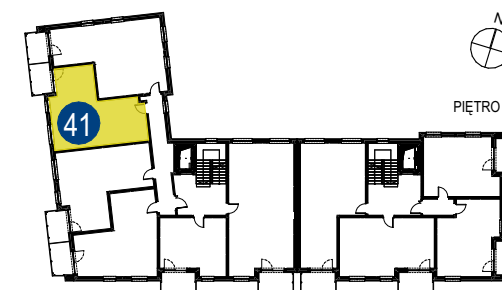


## OS. CENTRUM 19, OPALENICA

### MIESZKANIE NR 41

#### ZESTAWIENIE POWIERZCHNI

3.01	Korytarz	8,70 m <sup>2</sup>
3.02	Przestrzeń składowania	2,55 m <sup>2</sup>
3.03	Łazienka	6,04 m <sup>2</sup>
3.04	Pokój	11,00 m <sup>2</sup>
3.05	Pokój dzienny z aneksem	18,04 m <sup>2</sup>
		<b>46,33 m<sup>2</sup></b>
	Balkon	5,28 m <sup>2</sup>



#### LEGENDA

-ściany konstrukcyjne	-włącznik oświetleniowy podwójny
-ściany działowe	-włącznik oświetleniowy pojedynczy
-grzejnik	-płafon oświetleniowy
T  -elektryczna tablica rozdzielcza	-kinkiet oświetleniowy
TM  -multimedialna tablica mieszkaniowa	-gniazdo wtykowe
RTV -gniazdo RTV	

#### UWAGI

Wymiary liniowe nie uwzględniają tynków wewnętrznych, odnoszą się do ścian w stanie surowym.  
Powierzchnia liczona jest zgodnie z PN-ISO 9836:2015 dla wymiarów w stanie wykończonym.  
Niniejsze dane są poglądowe i mogą odbiegać od realizacji. Umeblowanie oraz zagospodarowanie terenu jest tylko wizualizacją i nie stanowi oferty handlowej, ma jedynie charakter poglądowy, przybliżający wielkość mieszkań.



**SPÓLDZIELNIA MIESZKANIOWA  
W NOWYM TOMYSZU**  
os. Stefana Batorego 32  
64-300 Nowy Tomyśl

tel. 61 44 37 822 [www.smnt.pl](http://www.smnt.pl)