

LEGENDA

- | | | | |
|----|-------------------------------------|--|------------------------------------|
| | -ściany konstrukcyjne | | -włącznik oświetleniowy podwójny |
| | -ściany działowe | | -włącznik oświetleniowy pojedynczy |
| | -grzejnik | | -płafon oświetleniowy |
| T | -elektryczna tablica rozdzielcza | | -kinkiet oświetleniowy |
| TM | -multimedialna tablica mieszkaniowa | | -gniazdo wtykowe |
| | -gniazdo RTV | | |

UWAGI

Wymiary liniowe nie uwzględniają tynków wewnętrznych, odnoszą się do ścian w stanie surowym.
 Powierzchnia liczona jest zgodnie z PN-ISO 9836:2015 dla wymiarów w stanie wykończonym.
 Niniejsze dane są poglądowe i mogą odbiegać od realizacji. Umeblowanie oraz zagospodarowanie terenu jest tylko wizualizacją i nie stanowi oferty handlowej, ma jedynie charakter poglądowy, przybliżający wielkość mieszkań.

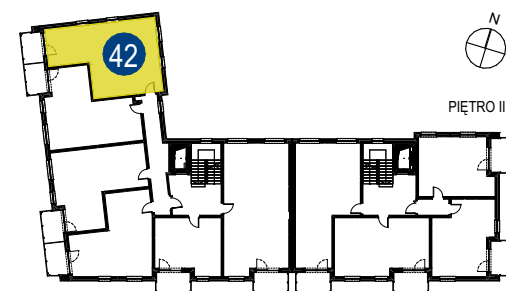


OS. CENTRUM 19, OPALENICA

MIESZKANIE NR 42

ZESTAWIENIE POWIERZCHNI

3.01	Korytarz	11,72 m ²
3.02	Przestrzeń składowania	1,64 m ²
3.03	Toaleta	1,74 m ²
3.04	Łazienka	4,66 m ²
3.05	Pokój dzienny z aneksem	16,27 m ²
3.06	Pokój	9,26 m ²
3.07	Pokój	9,30 m ²
		54,59 m²
	Balkon	5,28 m ²



**SPÓLDZIELNIA MIESZKANIOWA
 W NOWYM TOMYSZU**
 os. Stefana Batorego 32
 64-300 Nowy Tomyśl

tel. 61 44 37 822 www.smnt.pl