

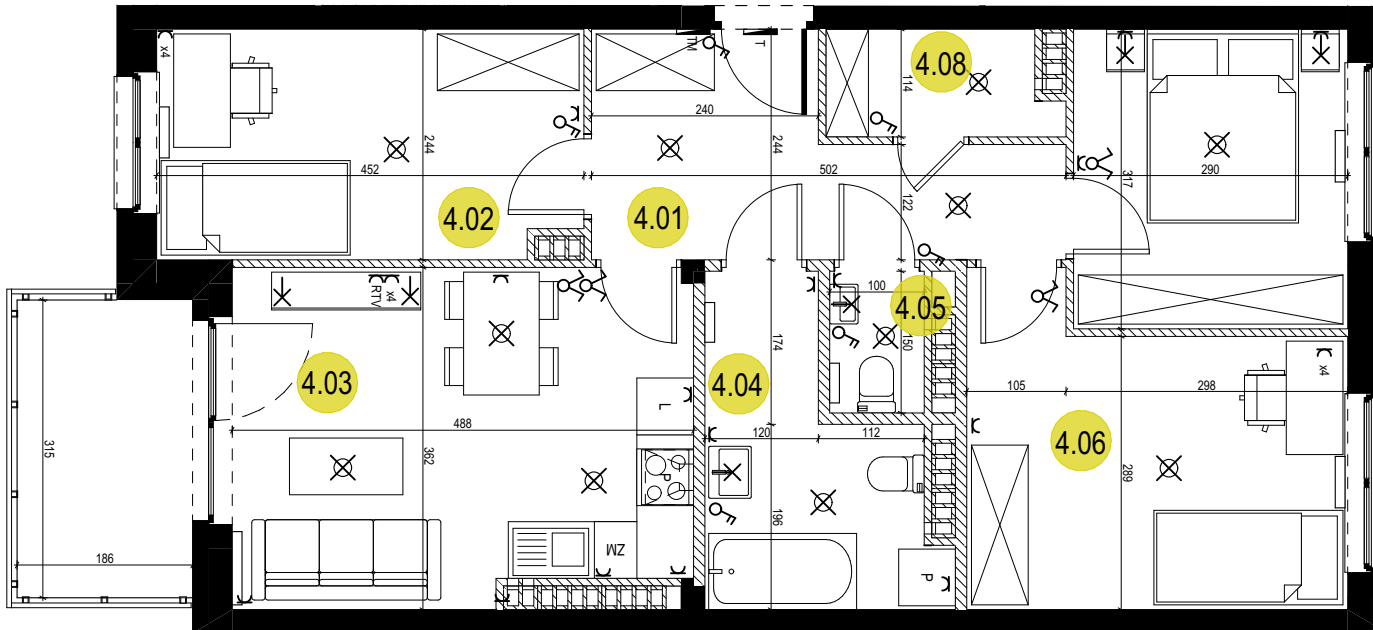
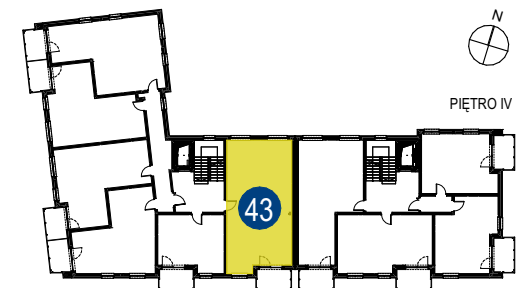


OS. CENTRUM 19, OPALENICA

MIESZKANIE NR 43

ZESTAWIENIE POWIERZCHNI

4.01	Korytarz	8,83 m ²
4.02	Pokój	10,62 m ²
4.03	Pokój dzienny z aneksem	16,70 m ²
4.04	Łazienka	6,53 m ²
4.05	Toaleta	1,43 m ²
4.06	Pokój	12,18 m ²
4.07	Pokój	9,01 m ²
4.08	Przestrzeń składowania	2,54 m ²
		67,84 m²
	Balkon	5,83 m ²



LEGENDA

	-ściany konstrukcyjne		-włącznik oświetleniowy podwójny
	-ściany działowe		-włącznik oświetleniowy pojedynczy
	-grzejnik		-płafon oświetleniowy
T	-elektryczna tablica rozdzielcza		-kinkiet oświetleniowy
TM	-multimedialna tablica mieszkaniowa		-gniazdo wtykowe
	-gniazdo RTV		

UWAGI

Wymiary liniowe nie uwzględniają tynków wewnętrznych, odnoszą się do ścian w stanie surowym.
Powierzchnia liczona jest zgodnie z PN-ISO 9836:2015 dla wymiarów w stanie wykończonym.
Niniejsze dane są poglądowe i mogą odbiegać od realizacji. Umeblowanie oraz zagospodarowanie terenu jest tylko wizualizacją i nie stanowi oferty handlowej, ma jedynie charakter poglądowy, przybliżający wielkość mieszkań.



**SPÓLDZIELNIA MIESZKANIOWA
W NOWYM TOMYSZU**
os. Stefana Batorego 32
64-300 Nowy Tomyśl

tel. 61 44 37 822 www.smnt.pl