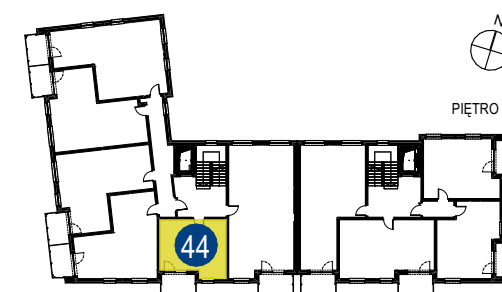


OS. CENTRUM 19, OPALENICA

MIESZKANIE NR 44

ZESTAWIENIE POWIERZCHNI

4.01	Korytarz	3,24 m ²
4.02	Przestrzeń składowania	2,12 m ²
4.03	Pokój dzienny z aneksem	18,78 m ²
4.04	Łazienka	4,82 m ²
		28,96 m²
	Balkon	5,83 m ²



LEGENDA

- ściany konstrukcyjne
- ściany działowe
- grzejnik
- elektryczna tablica rozdzielcza
- multimedialna tablica mieszkaniowa
- gniazdo RTV

- włącznik oświetleniowy podwójny
- włącznik oświetleniowy pojedynczy
- płafon oświetleniowy
- kinkiet oświetleniowy
- gniazdo wtykowe

UWAGI

Wymiary liniowe nie uwzględniają tynków wewnętrznych, odnoszą się do ścian w stanie surowym.
Powierzchnia liczona jest zgodnie z PN-ISO 9836:2015 dla wymiarów w stanie wykończonym.
Niniejsze dane są poglądowe i mogą odbiegać od realizacji. Umeblowanie oraz zagospodarowanie terenu jest tylko wizualizacją i nie stanowi oferty handlowej, ma jedynie charakter poglądowy, przybliżający wielkość mieszkań.



**SPÓŁDZIELNIA MIESZKANIOWA
W NOWYM TOMYSZU**
os. Stefana Batorego 32
64-300 Nowy Tomyśl

tel. 61 44 37 822 www.smnt.pl