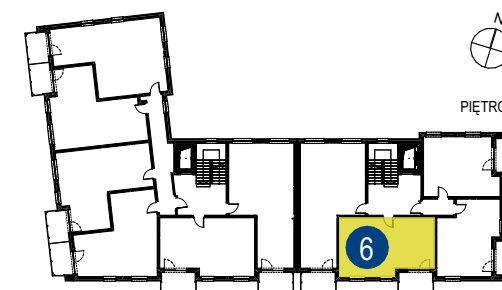


OS. CENTRUM 19, OPALENICA

MIESZKANIE NR 6

ZESTAWIENIE POWIERZCHNI

1.01	Korytarz	5,82 m ²
1.02	Pokój dzienny	16,26 m ²
1.03	Kuchnia	5,11 m ²
1.04	Pokój	9,38 m ²
1.05	Łazienka	4,87 m ²
1.06	Przestrzeń składowania	1,77 m ²
		43,21 m²
	Balkon	5,83 m ²



LEGENDA

- ściany konstrukcyjne
- ściany działowe
- grzejnik
- elektryczna tablica rozdzielcza
- multimedialna tablica mieszkaniowa
- gniazdo RTV

- włącznik oświetleniowy podwójny
- włącznik oświetleniowy pojedynczy
- płafon oświetleniowy
- kinkiet oświetleniowy
- gniazdo wtykowe

UWAGI

Wymiary liniowe nie uwzględniają tynków wewnętrznych, odnoszą się do ścian w stanie surowym.
Powierzchnia liczona jest zgodnie z PN-ISO 9836:2015 dla wymiarów w stanie wykończonym.
Niniejsze dane są poglądowe i mogą odbiegać od realizacji. Umeblowanie oraz zagospodarowanie terenu jest tylko wizualizacją i nie stanowi oferty handlowej, ma jedynie charakter poglądowy, przybliżający wielkość mieszkań.



**SPÓLDZIELNIA MIESZKANIOWA
W NOWYM TOMYSZU**
os. Stefana Batorego 32
64-300 Nowy Tomyśl

tel. 61 44 37 822 www.smnt.pl