

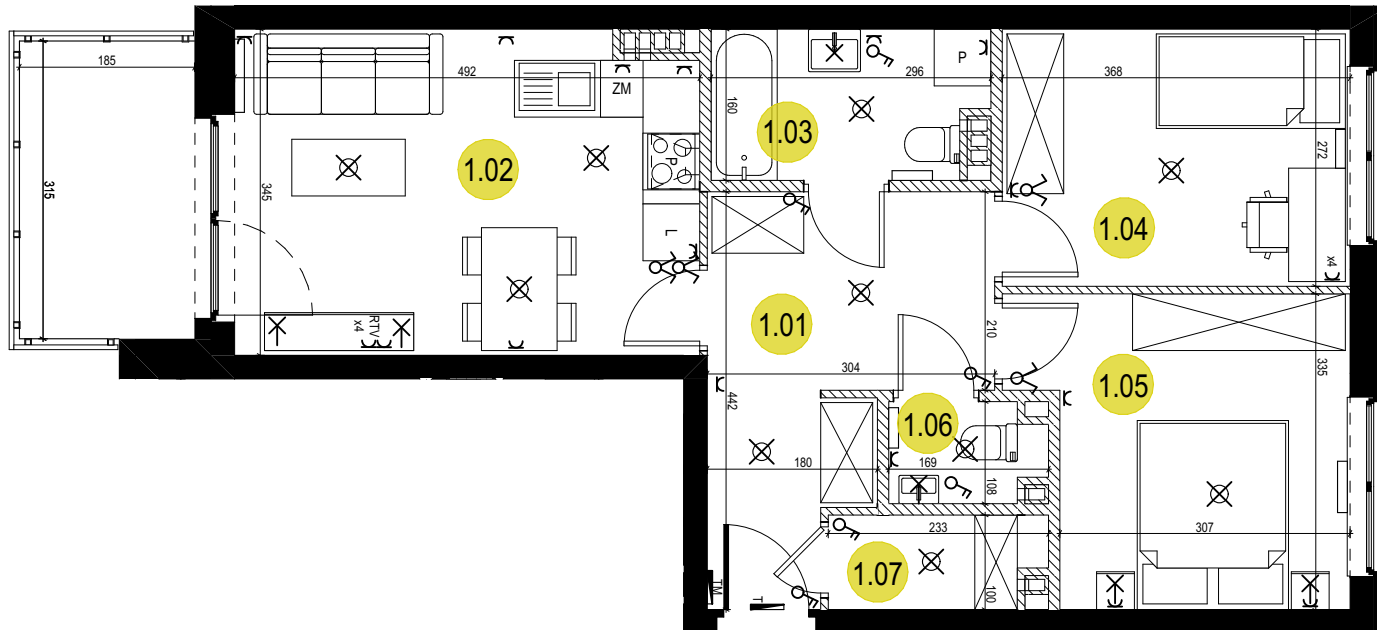
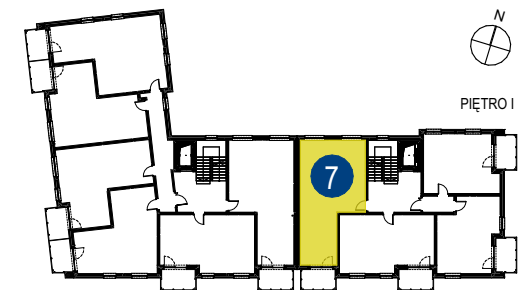


## OS. CENTRUM 19, OPALENICA

### MIESZKANIE NR 7

#### ZESTAWIENIE POWIERZCHNI

1.01	Korytarz	9,62 m <sup>2</sup>
1.02	Pokój dzienny z aneksem	16,42 m <sup>2</sup>
1.03	Łazienka	4,35 m <sup>2</sup>
1.04	Pokój	9,82 m <sup>2</sup>
1.05	Pokój	10,67 m <sup>2</sup>
1.06	Toaleta	1,65 m <sup>2</sup>
1.07	Przestrzeń składowania	2,09 m <sup>2</sup>
		<b>54,62 m<sup>2</sup></b>
	Balkon	5,83 m <sup>2</sup>



#### LEGENDA

	-ściany konstrukcyjne		-włącznik oświetleniowy podwójny
	-ściany działowe		-włącznik oświetleniowy pojedynczy
	-grzejnik		-płafon oświetleniowy
T	-elektryczna tablica rozdzielcza		-kinkiet oświetleniowy
TM	-multimedialna tablica mieszkaniowa		-gniazdo wtykowe
	-gniazdo RTV		

#### UWAGI

Wymiary liniowe nie uwzględniają tynków wewnętrznych, odnoszą się do ścian w stanie surowym.  
Powierzchnia liczona jest zgodnie z PN-ISO 9836:2015 dla wymiarów w stanie wykończonym.  
Niniejsze dane są poglądowe i mogą odbiegać od realizacji. Umeblowanie oraz zagospodarowanie terenu jest tylko wizualizacją i nie stanowi oferty handlowej, ma jedynie charakter poglądowy, przybliżający wielkość mieszkań.



**SPÓLDZIELNIA MIESZKANIOWA  
W NOWYM TOMYSZU**

os. Stefana Batorego 32  
64-300 Nowy Tomyśl

tel. 61 44 37 822 [www.smnt.pl](http://www.smnt.pl)